

泉州市 2020 届高中毕业班模拟测试卷（二）  
文科综合试题 4月

（完卷时间：150 分钟；总分 300 分）

第 I 卷（选择题共 140 分）

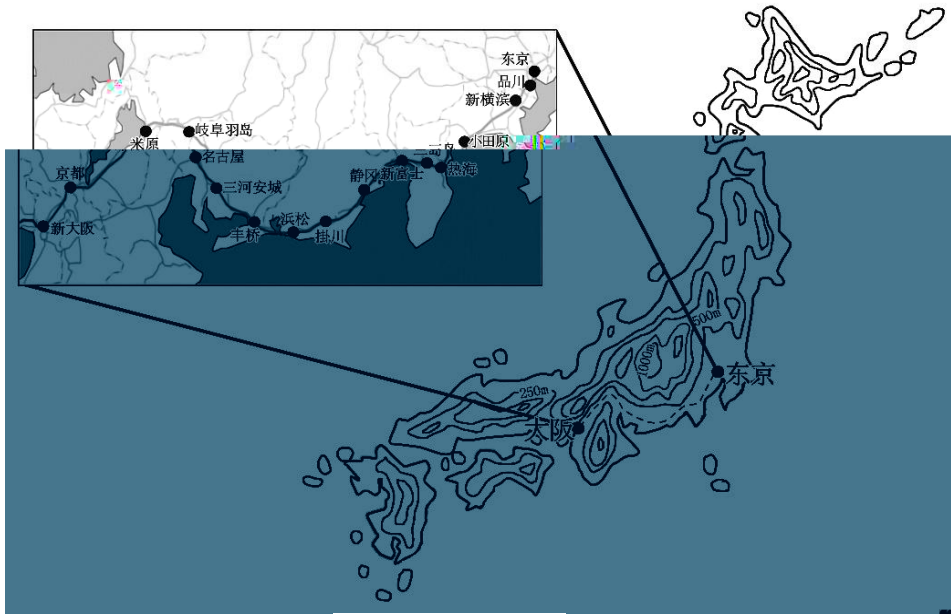
一、单项选择题（本大题共 12 小题，每小题 12 分，共 144 分。每小题只有一个选项符合题意）

， 20 世 60 ， 不 ， 业 。 2005 ，  
 ， ， 一个 业 业 中 业 —— 东 业 业  
 。 ， 与 ， 不 一 ， “  
 、 ” 业 。 4~5

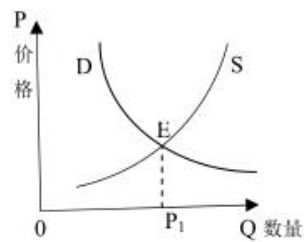
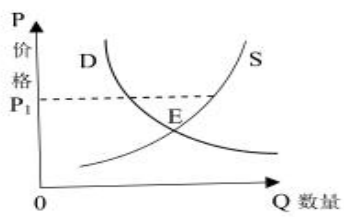
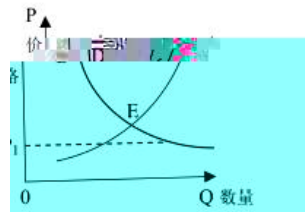
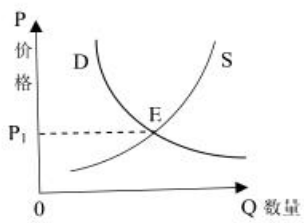
4.

5.

东 (515km) 200 km/h, 东 、 两 中 , 与  
 , 1/9 , 。 下,  
 (1318km) 上 350km/h 320km/h, 24 个, 个  
 , 。 2 东 。  
 6~8 。



上，与。与、，  
 ，。2，3下  
 ，9~11。





(以下简称《决定》)

《决定》并未明确。



东	东					
29	80	31	79.7	67	65	56--89

26.

A

B

C

D.

27.1629

A.

B.

C.

D.

28. 6

A.

B

C

D



6

	1875	1875	( )	
	1876	1892	( )	
	1880	1886	( )	
	1891	—	( )	

30. 1920

1949 12

5 1

1999 9

7

A.

B.

C.

D.

31. 1946 4

1947 9

;

A

B

C

D

32

A

B

C

D

33 1824

A 1787

B

C

D

A

B

C

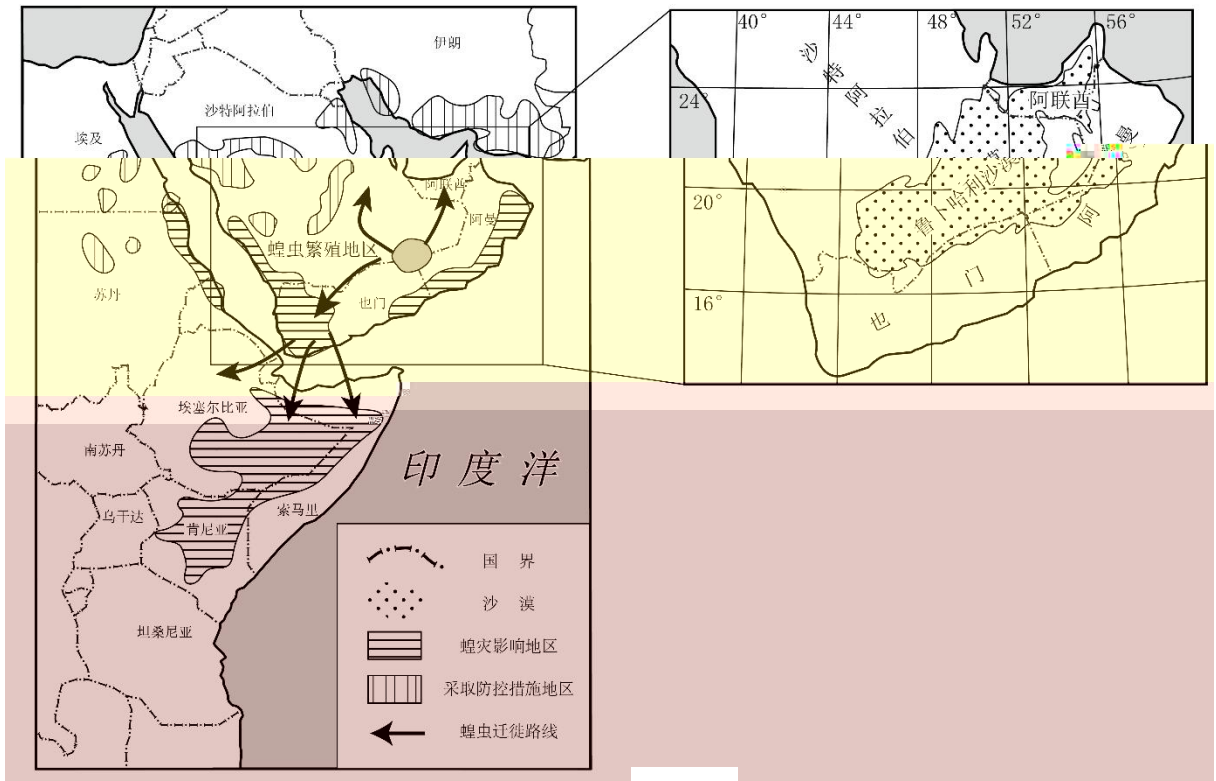
D



## 第 II 卷（非选择题，共 160 分）

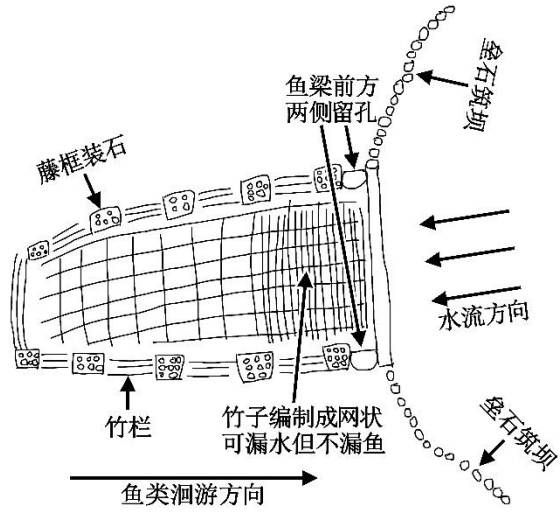
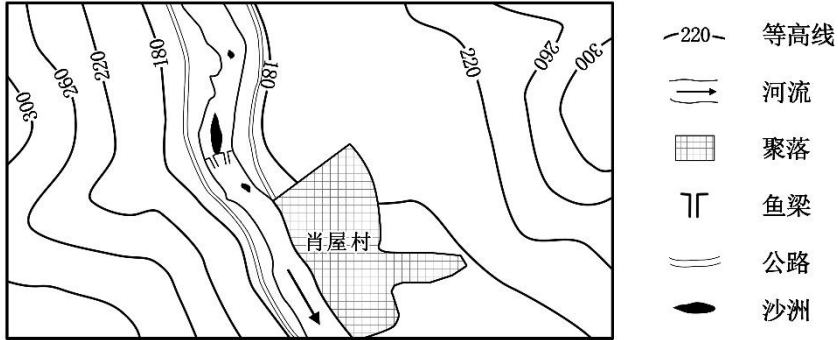
一 2020 年，东非蝗灾严重。蝗灾对东非国家造成了巨大的影响，不仅破坏了农业生产，还威胁到人类的粮食安全。2018-2019 年，东非地区发生了严重的蝗灾，给当地居民的生活带来了巨大的灾难。蝗灾的蔓延与东非地区的地理环境密切相关。在东非地区，蝗灾的蔓延与东非地区的地理环境密切相关。在东非地区，蝗灾的蔓延与东非地区的地理环境密切相关。

三 8 东非蝗灾与东非地区的地理环境密切相关。





东 一 ， 中，  
 ， 上 （ 9 ） ， 与  
 。 10 。 （ 24 ）



与，一  
，与。  
《 2020 》，2020 3，28个  
30，、  
、，、  
，不。  
，不，下：一不。一  
，不，  
；一，不，  
不。不，  
、，三  
不。上两个，一，  
。个一，  
业、、。

，不，。“”，  
，。  
，中，中；  
一，与世，中  
；，、，  
中，世。  
不，中，一严  
，、180个10个，  
个专一，；  
，世。不中与  
，中、与世下。

， 中 一， “中 ” ，  
。 2009 10 1 ， ( )  
。 ， 、 、 ，  
700 万； 专 “ ” ， “ ” ，  
； ， ， 三  
； ， 、 中、 个 ；  
， 、 世 、 ， 不  
、 上丝 、 世 ， 业 ，  
。

19世 60 90 ， 中 “ ” ， “  
” ， 、 ， 一 业、 业  
， 。 中 一个 ， “ 中 ”。 中  
一 、 、 。 中 、 、 个 业、  
个 、 。 个 ， ， 。 ，  
业 ， ， 一 严 。 个  
， 一 个 业 ， 个 、 。

-----  
， ， 。 1946 ， 丘 ”  
”， 不 。 1947 ， “ ” ，  
、 一个 ， 一 。 ，  
、 、 130 。  
， 中 与 。 下 20  
， 个 ， 与 不 。  
上 ， ， 一  
。 — 《世 》

## 材料

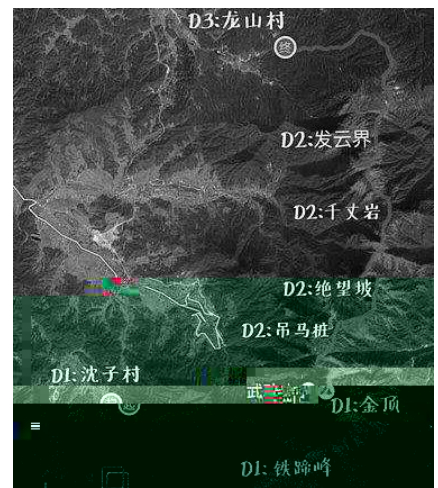
1920 一，一： “ ” 。

1928 ” ， “ ” 。

1928 中 ， 不 ，

(二) 选做题：共 25 分，请考生从 2 道地理题，3 道历史题中每科任选一道题作答。如果多做则每科按所做的第一题计分。

， 1000~2000 ， ， 不 ，  
 ， 60° ， 上下 。  
 ， 8 。 11 。



“ ” 上 ， 不 。“ ” 上  
 ， 一 上 ， ， ， 不  
 ， 不 。” “ ” 。  
 ， 。

。 1861 ， ，  
 ， ， 一 24 ， 。  
 ， ， ， ， ，  
 。 “ ” 不 ， 不 ”。  
 中， 。 ： “1861 1905 ”。  
 “ ” 。 与 ， 一  
 。 1861 ， 一 ，  
 ， 。  
 1861

1 1861 6

2 1861 9

46.

1969 7 25 , 中 , : ,  
 , 业 。 ,  
 。 1970 2 8 , 一 中,  
 “ ” , “ ”、“ ”、“ ”三  
 “三个 ”。 : , ;  
 、 “ ” , , ;  
 中 , , 上 。 , 中 , 不 世  
 。

1510 , , : “ ,  
 , , 不 。 不 , 。 ” .....  
 一 “ , , 。 ” , “  
 , , ” ; 一 “ , 。 ”。 “ ,  
 , , ” , “ 不 , 。 ” ,  
 。

1 9

2 6