

一、单选题（本大题共 11 小题，共 11.0 分）

1.

A.

B.

C.

D.

2.

但

A.

B.

C.

了

D.

3.

了

A.

B.

C.

D.

4.

A.

B.

C.

D.

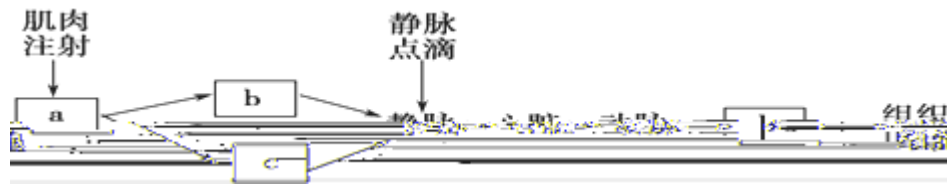
5.

	17	IU L	0 45
	14.6	mg dL	6.0 23.0
	223	mg dL	60 110
丁	217	mg dL	

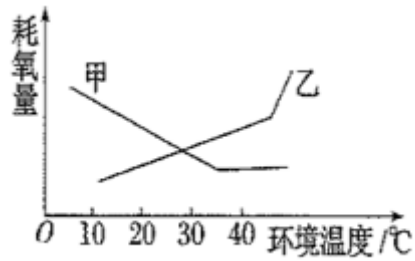
- C. K  
 D. pH HCO<sub>3</sub><sup>-</sup>  
 9. 5000m

- A. Na<sup>+</sup> Cl<sup>-</sup>  
 B.  
 C.  
 D. pH

10. a  
 b c d



- A. B. C. D.  
 11. ()



- A. B.  
 C. D.

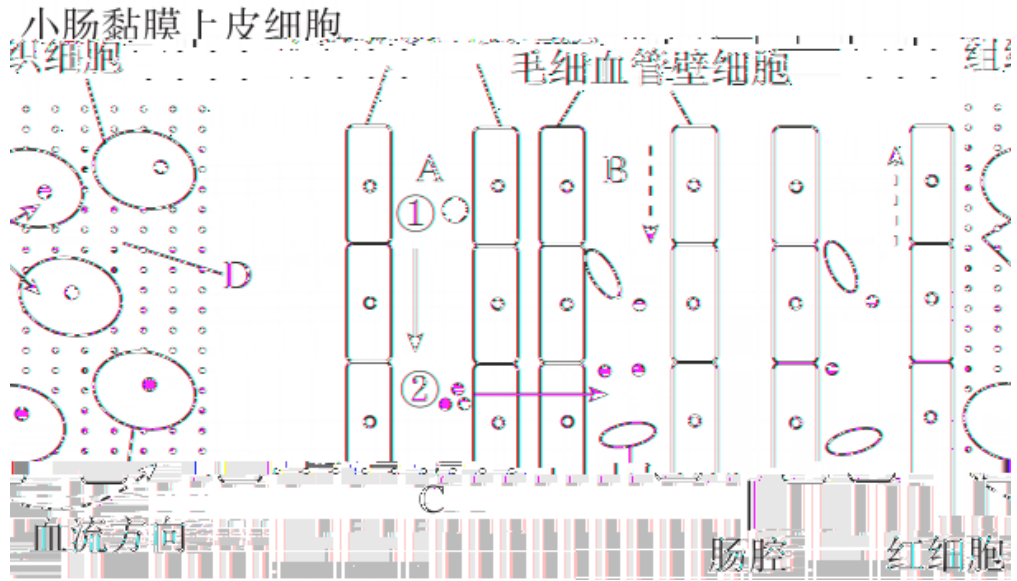
二、填空题 (本大题共 1 小题, 共 1.0 分)

- 12.

1 \_\_\_\_\_  
 但 \_\_\_\_\_ 但 \_\_\_\_\_

三、识图作答题（本大题共 1 小题，共 12.0 分）

13.



1 A B C D

2 了 了 A B C D

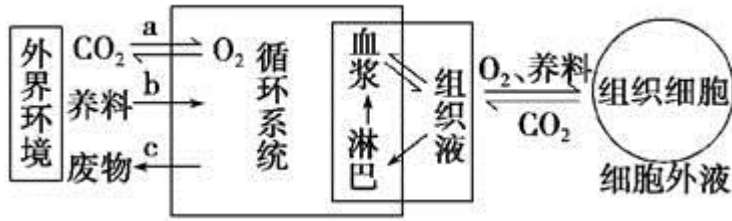
3 B B

4 B pH 了



四、实验题（本大题共 2 小题，共 30.0 分）

14.



(1) a \_\_\_\_\_ b \_\_\_\_\_ c \_\_\_\_\_

(2) CO<sub>2</sub> \_\_\_\_\_

(3) pH \_\_\_\_\_ pH

(4) \_\_\_\_\_

(5) O<sub>2</sub> \_\_\_\_\_

15. pH

( )  
Na<sub>2</sub>CO<sub>3</sub> pH

	A			B		
	1	2	3	1	2	3
	Na <sub>2</sub> CO <sub>3</sub>					

(1) A B 1 \_\_\_\_\_

(2) B 3 \_\_\_\_\_

(3)

A \_\_\_\_\_

B \_\_\_\_\_

(4)

\_\_\_\_\_

-

1. D

A.

A

B.

B

C.

C

D.

了

D

D

2.

B

,

,

,

但

,

,

,

B

3.

B

了

但

了

了

了

了

B

4.

D

CO<sub>2</sub>

B

C

了

5. A

A. 17 0-45

A

B. 14.6 6.0-23.0

B

C. 223 60-110

C

D. 丁 217 50-200

D

A

6. D

了

pH

1 37

2 pH 7.35 7.45 pH

3

Na<sup>+</sup> Cl<sup>-</sup> 90% 了 Na<sup>+</sup>

Cl<sup>-</sup>

A. Na<sup>+</sup>



Cl<sup>-</sup> Na<sup>+</sup> Cl<sup>-</sup>

A

B. pH

pH B

C. 从

假

但 C

D. 了

D

D

7. C

A CO<sub>2</sub>

O<sub>2</sub>

A

B 关

B

C

C

D

D

C

8. D

了

但

A

B

K<sup>+</sup>

C

pH

D

D

9. C

A 90% 了  $\text{Na}^+$   $\text{Cl}^-$

$\text{Na}^+$   $\text{Cl}^-$  A

B B

C C

D  $\text{HCO}_3^-$   $\text{HPO}_4^{2-}$  D

C

1

2 pH

1 37

2 pH 7.35 7.45 pH

3

$\text{Na}^+$   $\text{Cl}^-$  90% 了  $\text{Na}^+$

$\text{Cl}^-$

10. B

a b c d

B

充

11. B

1

+ + +

2

但

了

但

了

了

B

ACD

B

12.

1

但

但

2

1

但

但

但

2

13. 1 B D C

2 A

3

4

14. (1)

(2) CO<sub>2</sub> 了

(3) 但 NaHCO<sub>3</sub>

(4) 充 (5)5

关 (1) a

b 关 c (2)

CO<sub>2</sub> 了 CO<sub>2</sub> (3)

CO<sub>2</sub> H<sub>2</sub>O

CO<sub>2</sub> pH (4) 充

(5) O<sub>2</sub>

1 (2 ) (1 2 )

(1 ) 5

15. 1

2

3 1 pH 2 3 pH 1 pH 2 3

pH

4

3 pH  $Na_2CO_3$  pH  
1 A B