

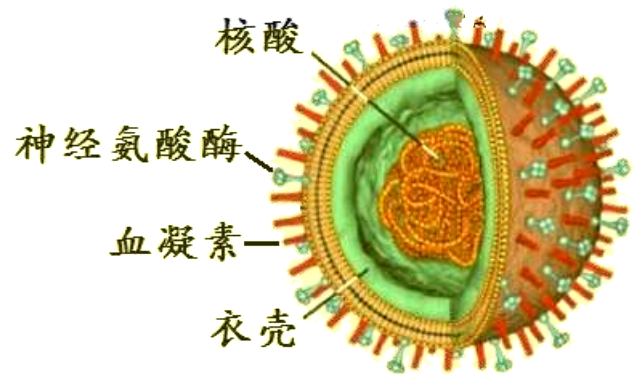




18 岁



境



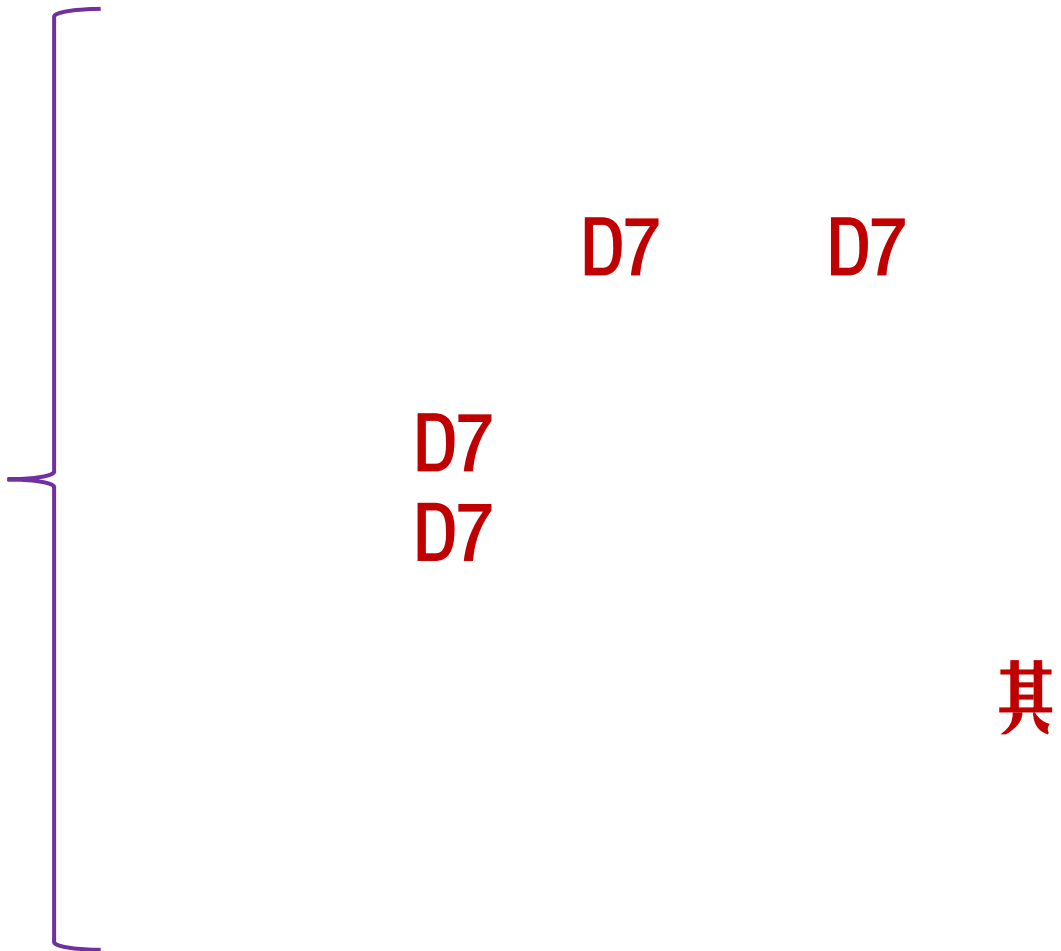
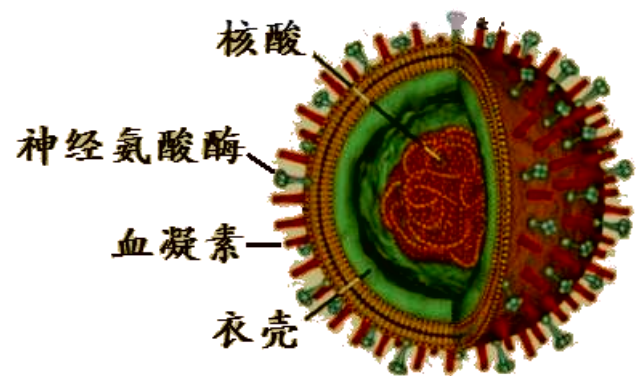
D7

D7

D7

D7

其



!

)

4!

5!

6!

但

但

7!

但

B

,

出

,

,A ;

,

,一

,

一

,一

,B ;

但

,

但,C ;

但

,

,

,D

!

()

A4

4!

5!

6!

但

7!

中

D

,

(),

中RNA,

,

列

但

中

,A

;

,

,

,B

;

但,中

利

但

,下

但

但

,

但

,但

,

,

但

,C

;

一

,中

,一

,D

中 A4

7A4

于

一

但

中

丝

,

中 A4

.

中7A4



在一定的区域内，所有的大熊猫个体形成了一个种群，所有的冷箭竹也是一个种群；在同一区域内，大熊猫、冷箭竹和其他生物一起共同形成了一个群落；这个群落和它们所生活的无机环境相互关联，形成了一个统一的整体，这就是生态系统。

生物圈



冷箭竹〔个体〕
叶与根、茎等器官共同
构成冷箭竹个体。



叶〔器官〕
构成叶的组织有保护
组织、输导组织、营
养组织等。



叶的保护组织
众多表皮细胞紧密排列，
覆盖在叶片表面，形成叶
片的上表皮和下表皮，起
保护叶片内部其他组织的
作用。



叶的表皮细胞



生命系统的结构层次



其

—

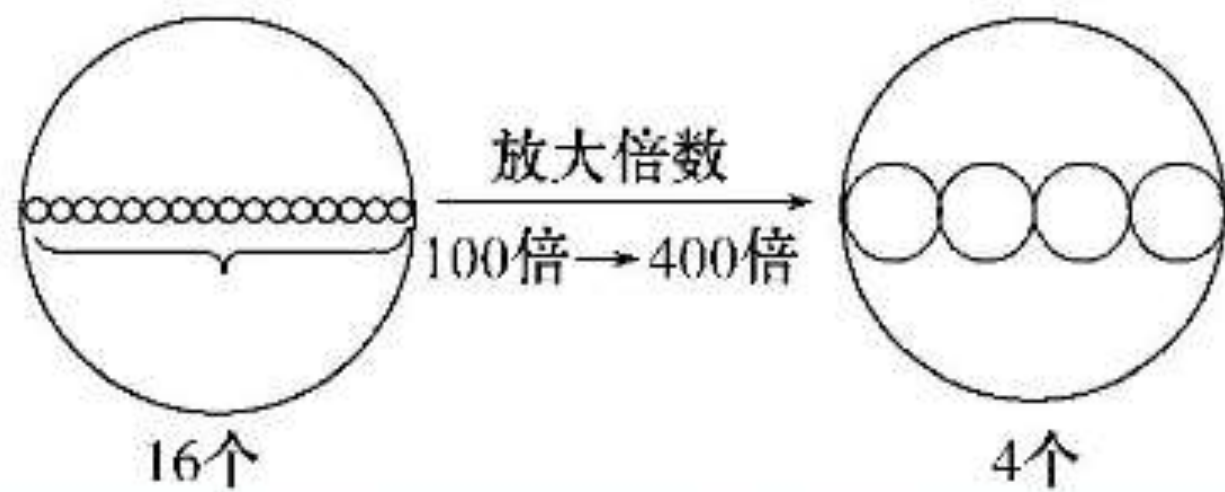
—

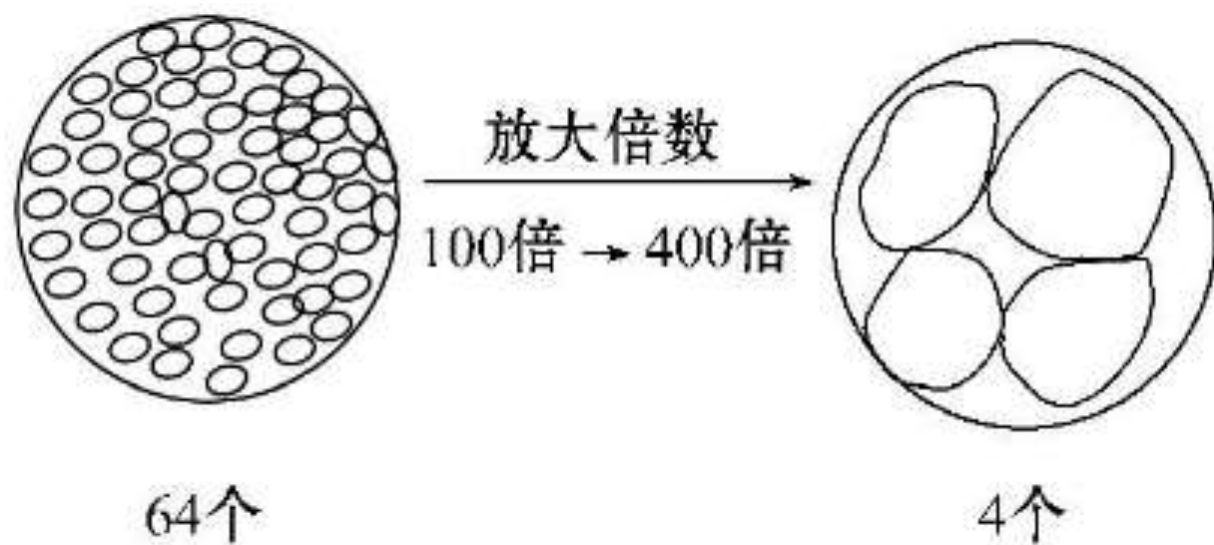
—

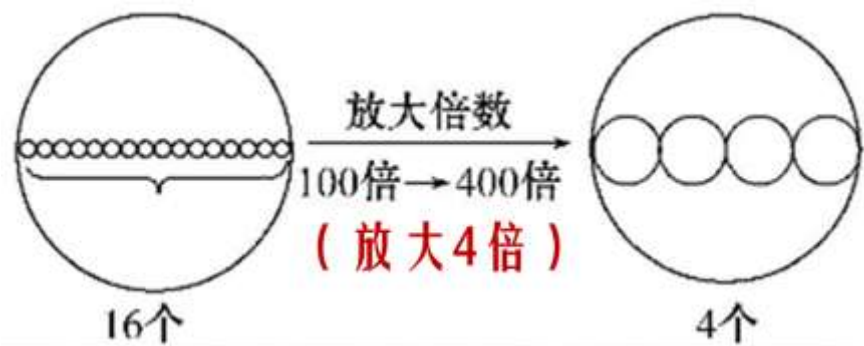






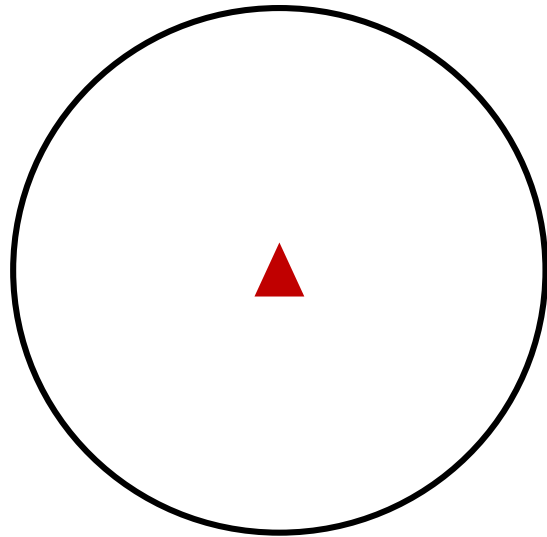
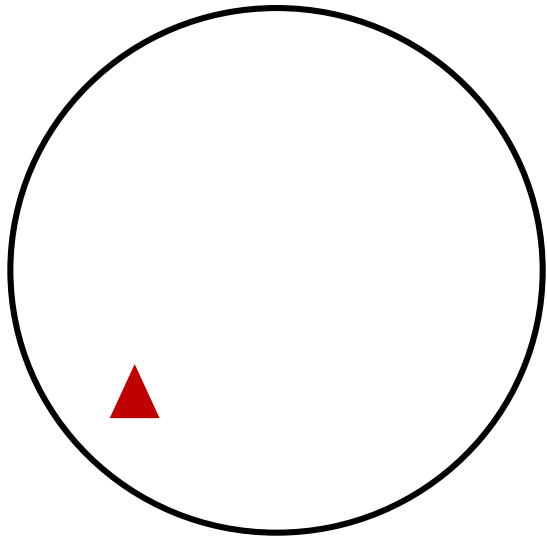












! ,

4

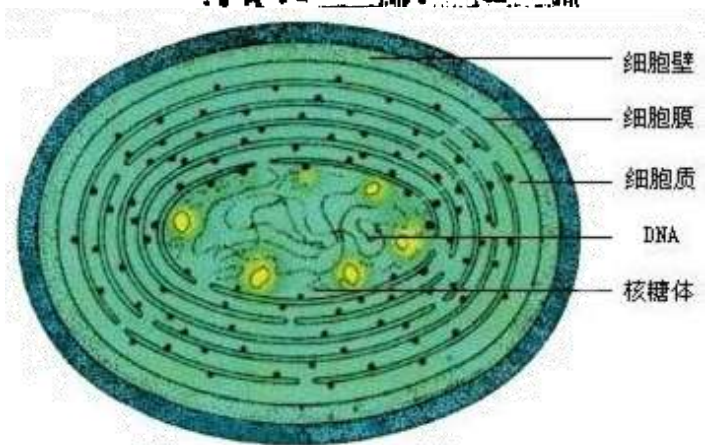
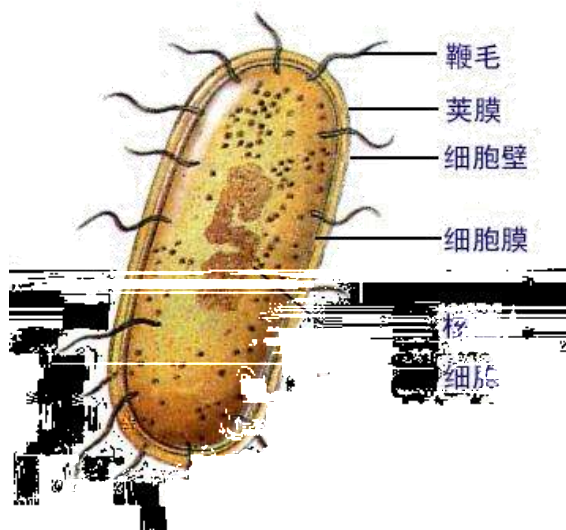
但

5

6

7

、 B
 、 但 但 但
 但 一
 利
 、 A . 但 C . DNA B .
 DNA D B





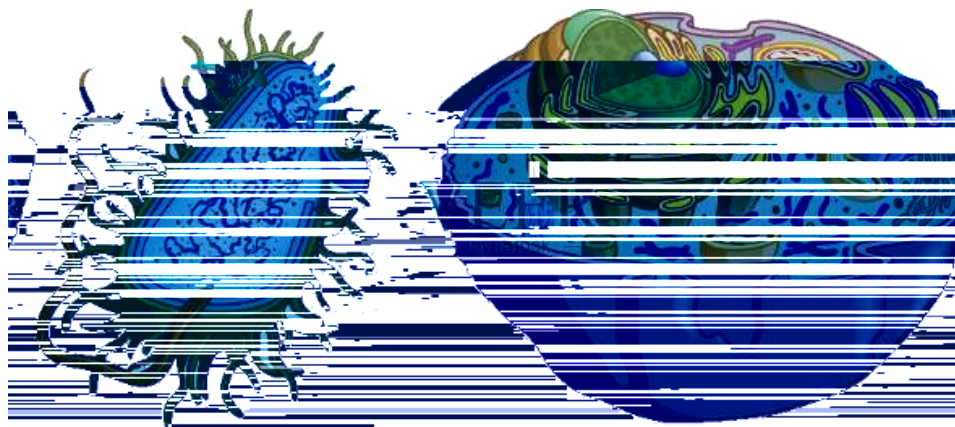
他

D7

其

他

他 D7





		D7
		其



	又	又 又

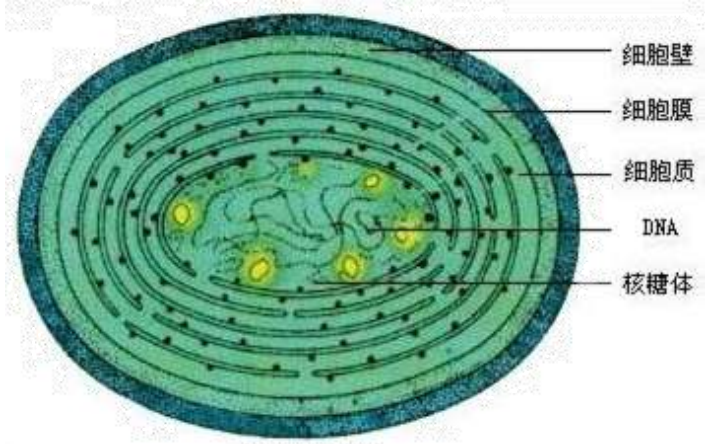


	D7	D7 D7



D7

D7



(!

4!

5!

但

但6!

7!

D 中 , , ; 中
 , ,A 中 , , 但 但 ;
 中 , , 但 , 但 但
 ,B C , 于 ()
 , 一 ,D

)!

4!

5! 一

6! 7A4

7!

C 列 ,
 , 但 ,
但 ,A ; ,B ; DNA ,
C ; 中 ,D

!)

4! 但

5! 但

6! 但

7! 但

但

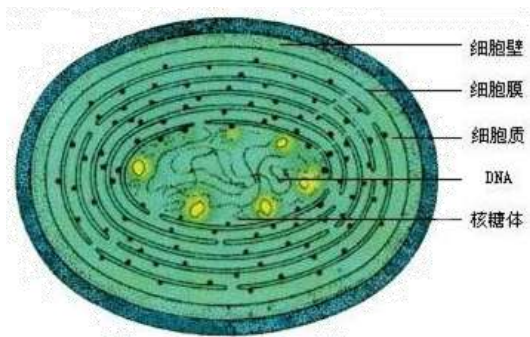
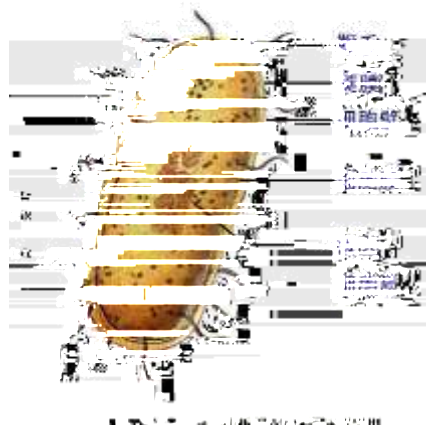
4

但.

但

但

但



D7

D7



他

—

4!

5!

6!

但

7!

中

中

7

A

A

.

B

B

.

C

但

C

.

D

中

一

D



祝你進步 學業有成

ZHU NI JIN BU XUE YE YOU CHENG